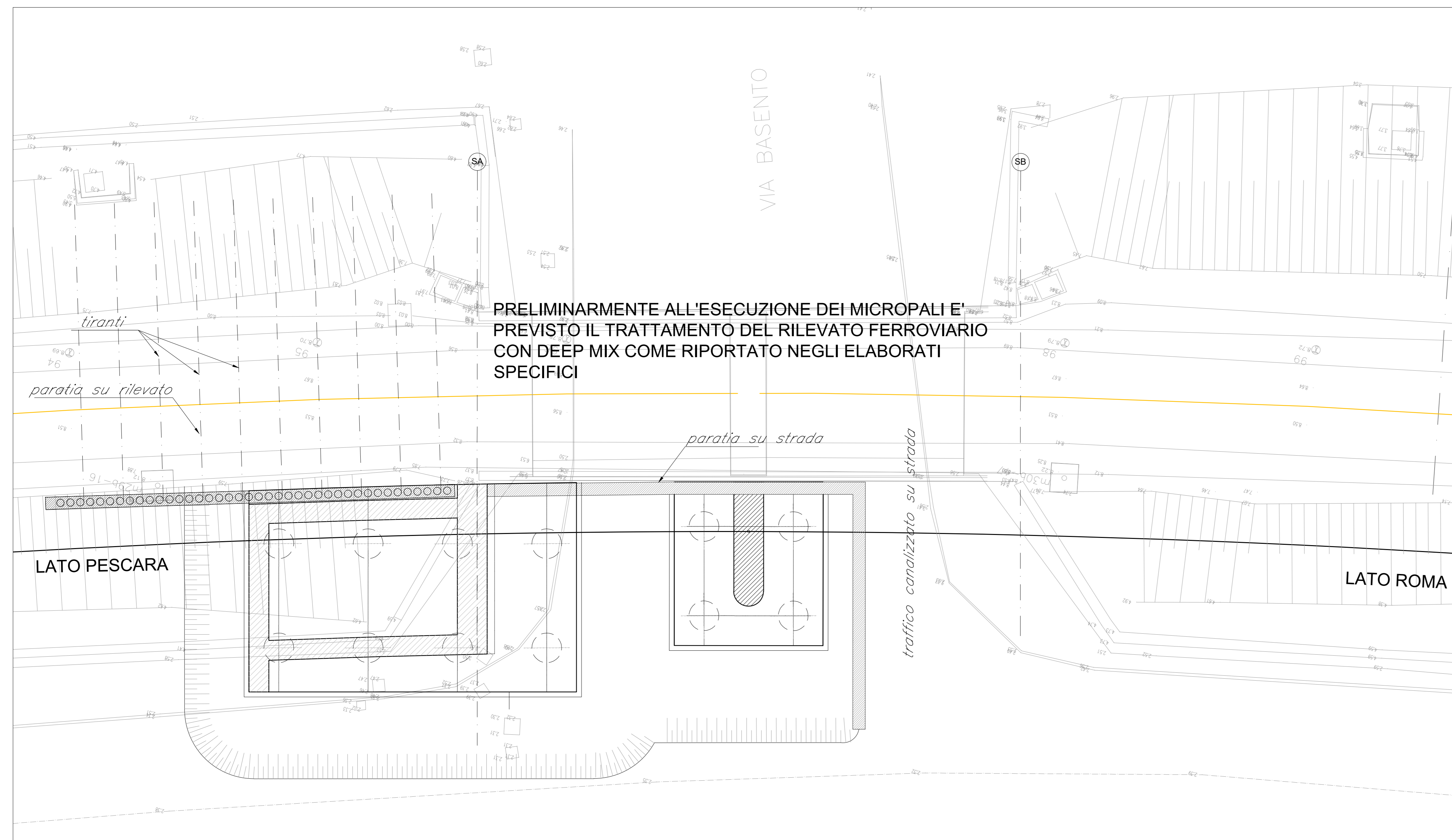
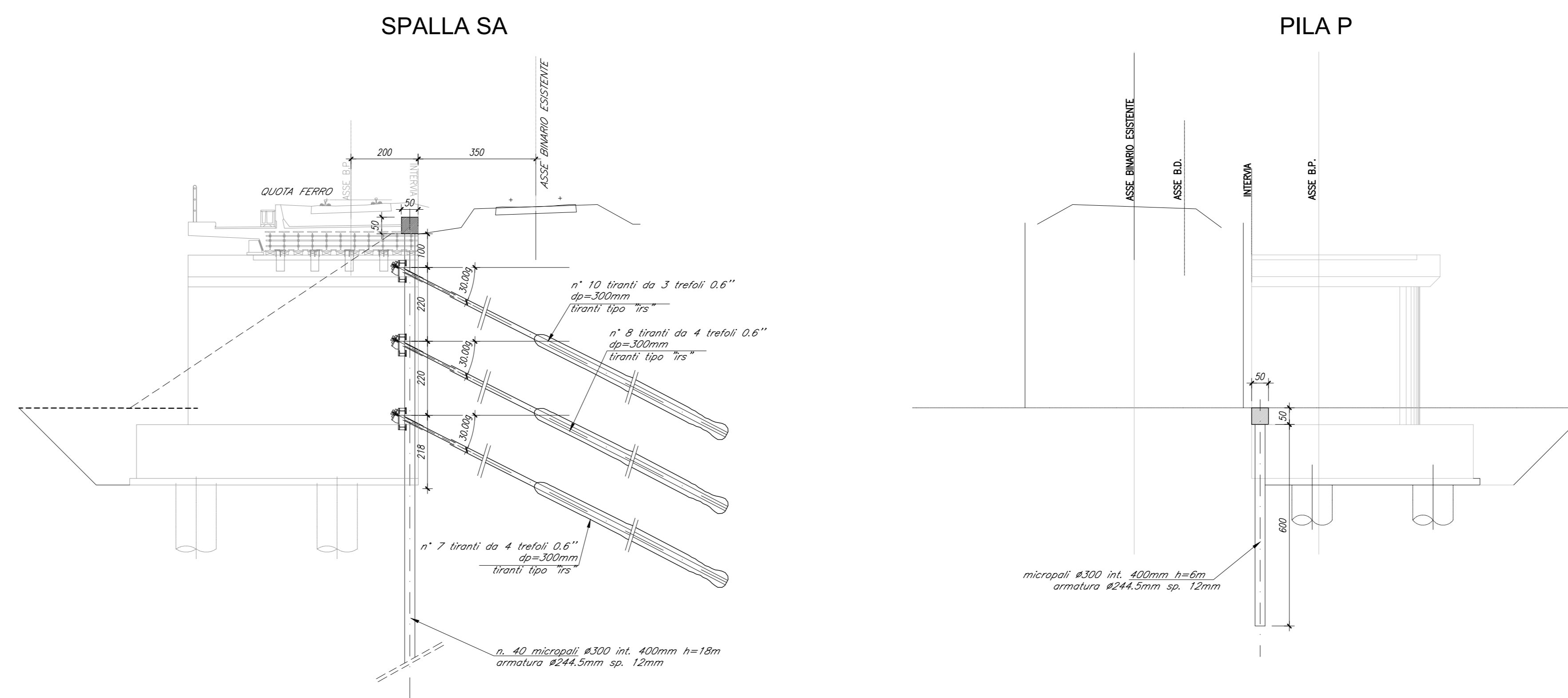


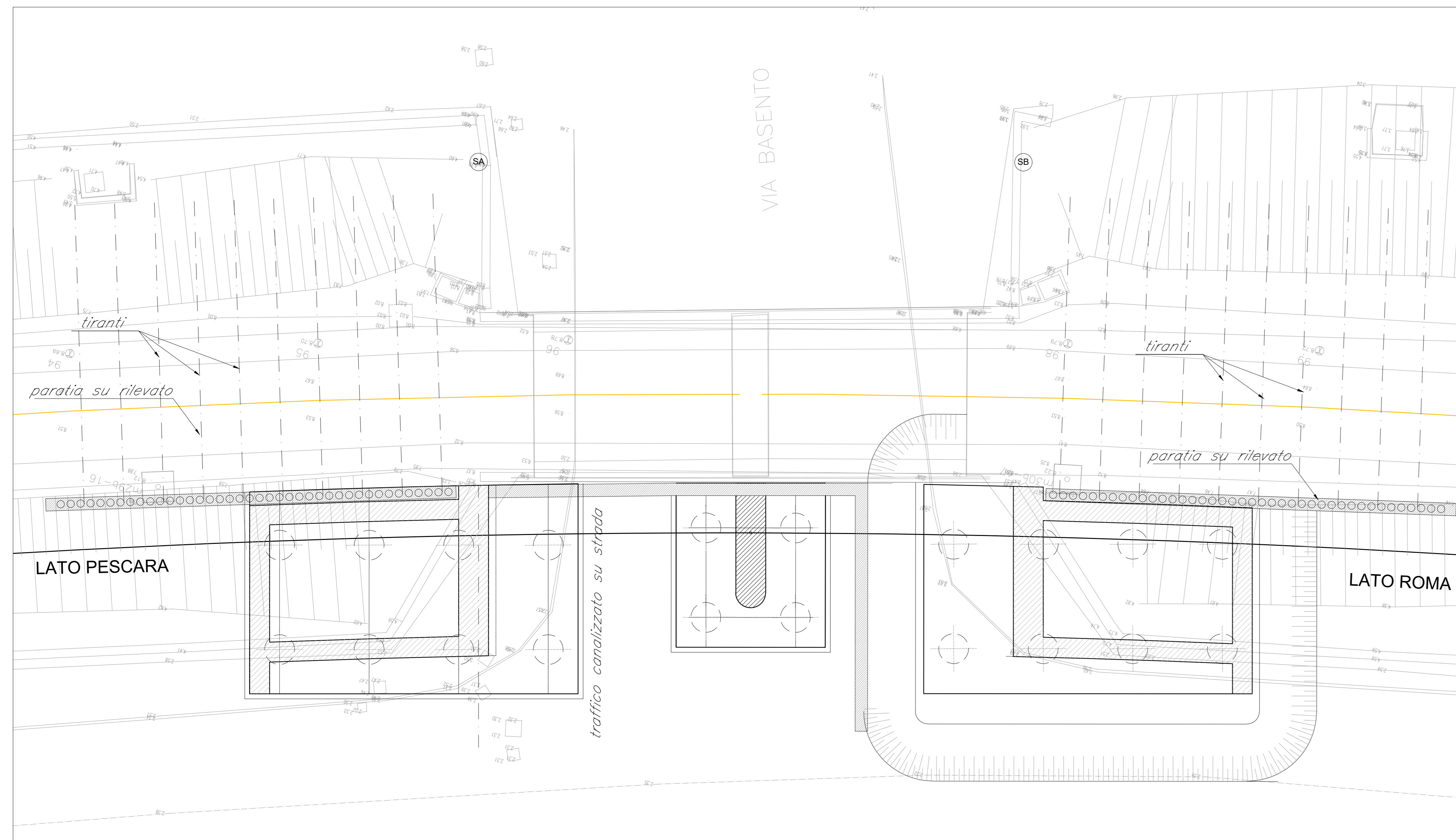
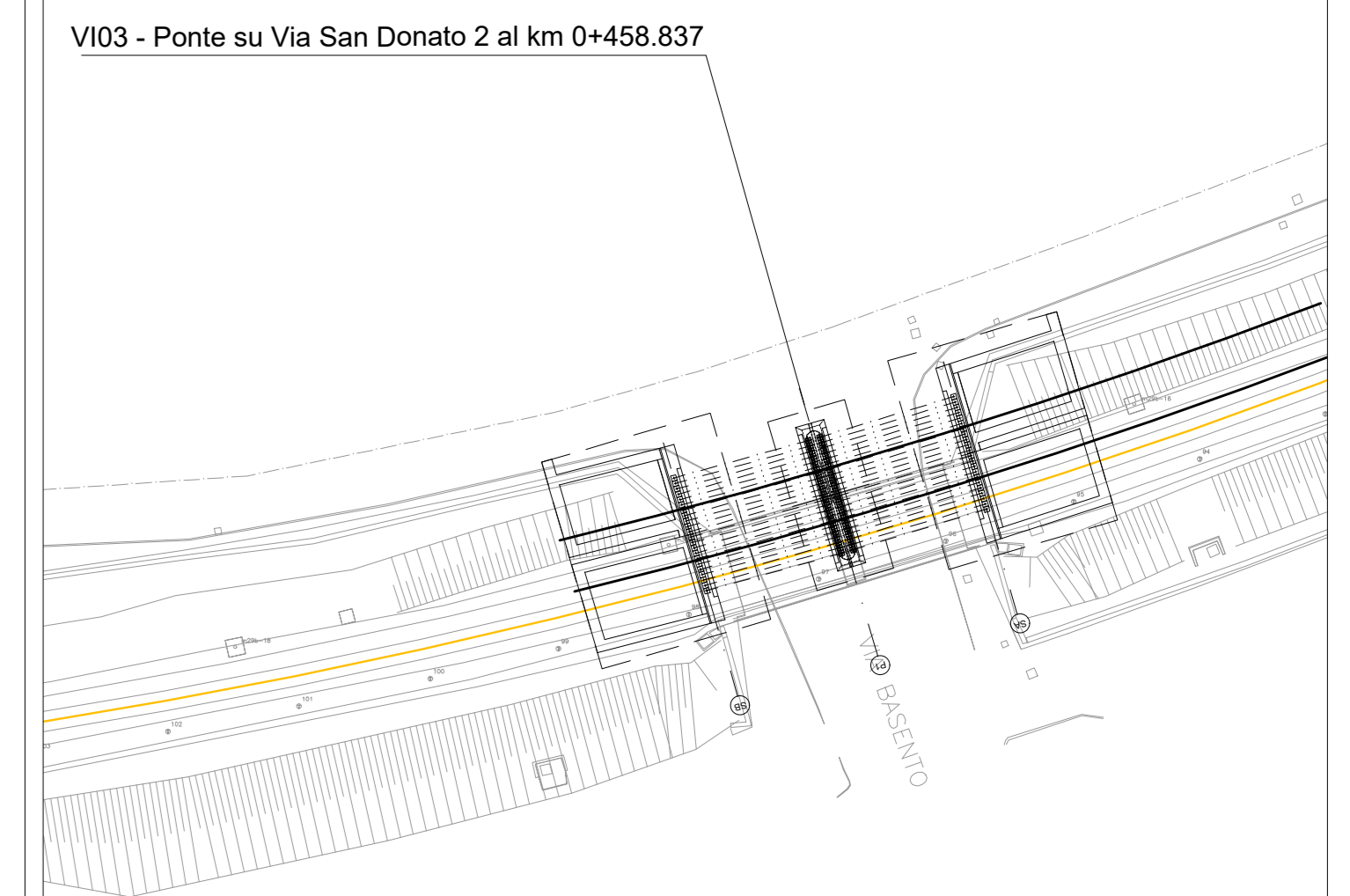
FASI ESECUTIVE  
Scala 1:100



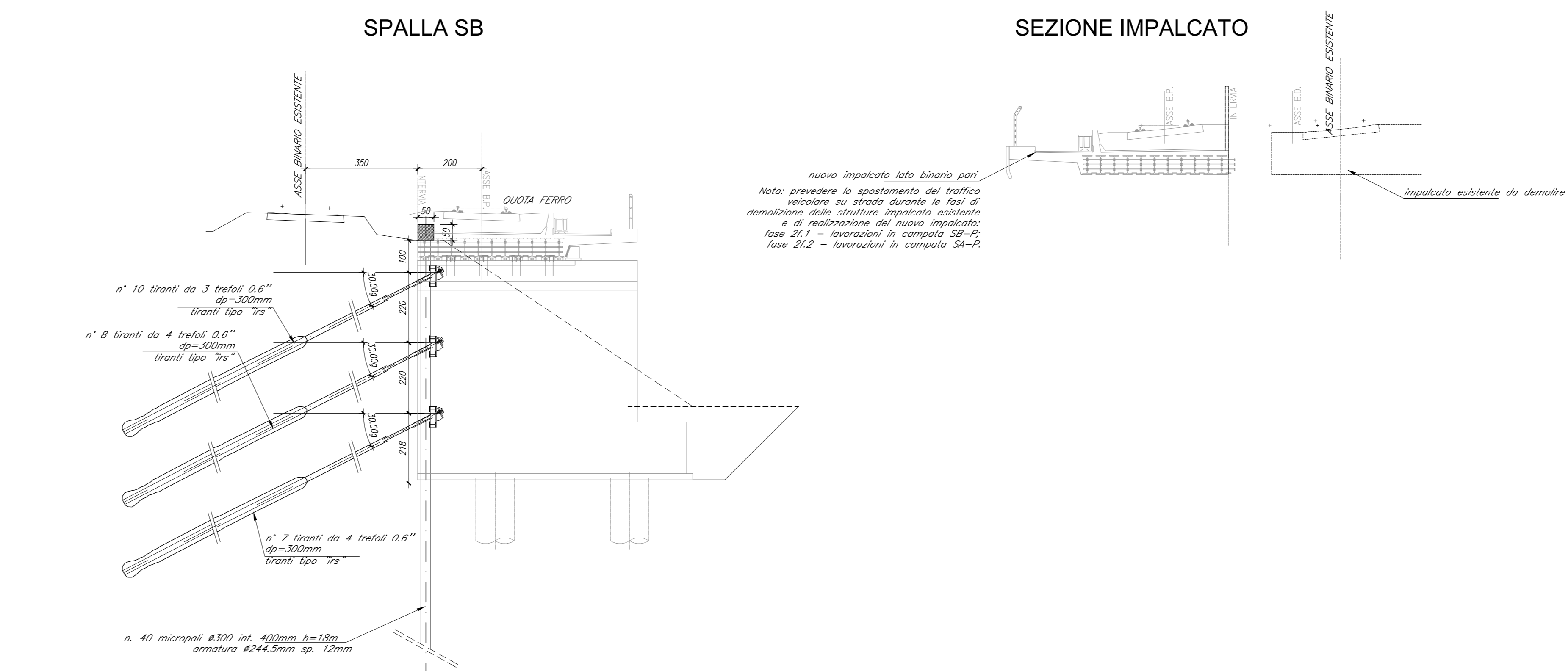
- FASE 1
- FASE 1a) Esecuzione micropali Ø300 h=18m, cordolo 50x50 e tiranti (lato binario esistente) a quota rilevato per spalla SA (lato raddoppio binario).
  - FASE 1b) Esecuzione micropali Ø300 h=6m e cordolo 50x50 a quota livello strada per pila P (lato raddoppio binario).
  - FASE 1c) Canalizzazione traffico veicolare su via Basento.
  - FASE 1d) Realizzazione scavo, fondazione ed elevazione in c.a. spalla SA e pila (lato raddoppio binario).



KEY-PLAN  
Scala 1:500



- FASE 2
- FASE 2a) Esecuzione micropali Ø300 h=18m, cordolo 50x50 e tiranti a quota rilevato (lato binario esistente) per spalla SB (lato raddoppio binario).
  - FASE 2b) Canalizzazione traffico veicolare su via Basento.
  - FASE 2c) Realizzazione scavo, fondazione ed elevazione in c.a. spalla SB (lato raddoppio binario).
  - FASE 2d) Realizzazione impalcato, armamento, elettrificazione e finiture (lato raddoppio binario).
  - FASE 2e) Spostamento traffico su nuovo binario pari.
  - FASE 2f) Demolizione strutture binario esistente.



COMMITTENTE:  
**RFI**  
RETE FERROVIARIA ITALIANA  
GRUPPO FERROVIE DELLO STATO ITALIANE

PROGETTAZIONE:  
**ITALFERR**  
GRUPPO FERROVIE DELLO STATO ITALIANE

DIREZIONE TECNICA  
**UO INFRASTRUTTURE CENTRO**  
PROGETTO DI FATTIBILITA' TECNICA ECONOMICA

VELOCIZZAZIONE DELLA LINEA ROMA - PESCARA  
RADDOPPIO FERROVIARIO TRATTA PESCARA PORTA NUOVA-CHIETI  
LOTTO 1 - TRATTA PESCARA PORTA NUOVA-PM SAN GIOVANNI TEATINO

PONTI E VIADOTTI FERROVIARI - VI03 da km 0+447.486 al km 0+470.189  
Fasi esecutive - Tav.1 di 2

SCALA:  
Vario

COMMESSA LOTTO FASE ENTE TIPO DOC. OPERA/DISCIPLINA Progr. REV.

IA4S 01 D 29 BZ VI0300 001 A

Revis.	Descrizione	Redatto	Data	Verificato	Data	Approvato	Data	Autorizzato	Data
A	Emissione esecutiva	P.Luciani	28/05/2019	T.Paselli	29/05/2019	[Signature]	30/05/2019	F. Aguzzi	31/05/2019

File: \\server\PROGETTI\04-OPERATIVA\4.1-COMMESSE IN CORSO\IFT-2023-20 - PFTE PE-CH\LOTTO 1-2\15 - PONTI E VIADOTTI FERROVIARI\03 - VI03\IA4S01D29BZVI0300001A.dwg, 21/06/2023 21:53:06, \_DWG To PDF.pc3

n. Elab.: 15-28