

— tracciato FS di progetto (comprese opere accessorie)

— linea ferroviaria esistente

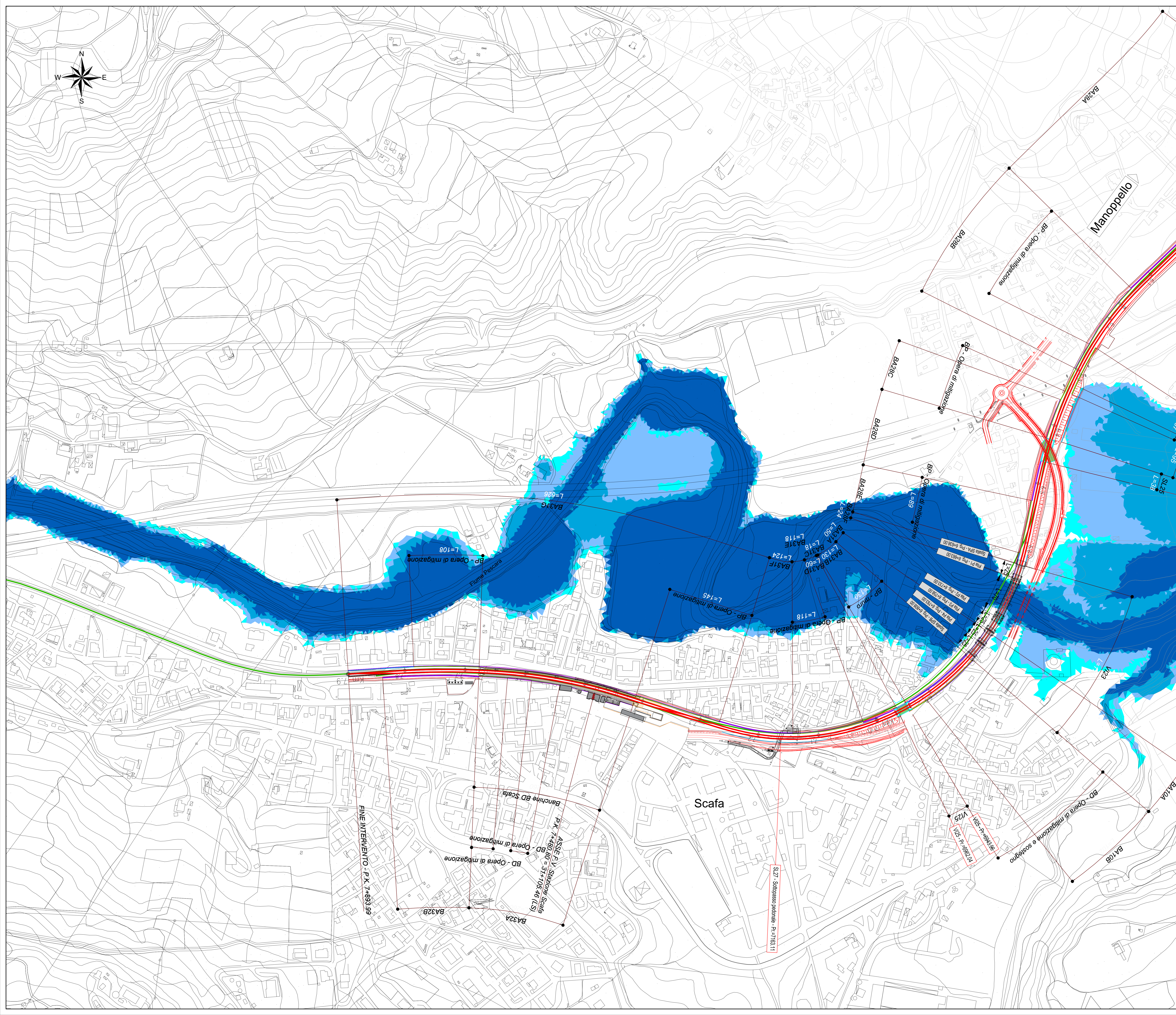
Tiranti idrici (m)

0-0.5

0.5-1.5

1.5-2.5

> 2.5



COMMITTENTE:

GRUPPO FERROVIARIO ITALIANO

PROGETTAZIONE:

GRUPPO FERROVIARIO ITALIANO

DIREZIONE TECNICA
S.O. OPERE CIVILI

PROGETTO DI FATTIBILITA' TECNICA ECONOMICA

VELOCIZZAZIONE DELLA LINEA ROMA - PESCARA
RADDOPPIO FERROVIARIO TRATTA SCAFA - MANOPPELLO
(LOTTO 2)

IDROLOGIA E IDRAULICA
Planimetria livelli idrici Fiume Pescara - Modello 2D - post operam - Tr 200 anni - Tav. 1 di 5

SCALA :
1:2000

COMMESSA LOTTO FASE ENTE TIPO DOC. OPERA/DISCIPLINA PROGR. REV.

IA97 00 R 09 P6 100002 006 A

Revis.	Descrizione	Redatto	Data	Verificato	Data	Approvato	Data	Autorizzato	Data
A	Emissione definitiva	D. Fosco	Agosto 2021	F. Cabas	Agosto 2021	T. Paoletti	Agosto 2021		Agosto 2021