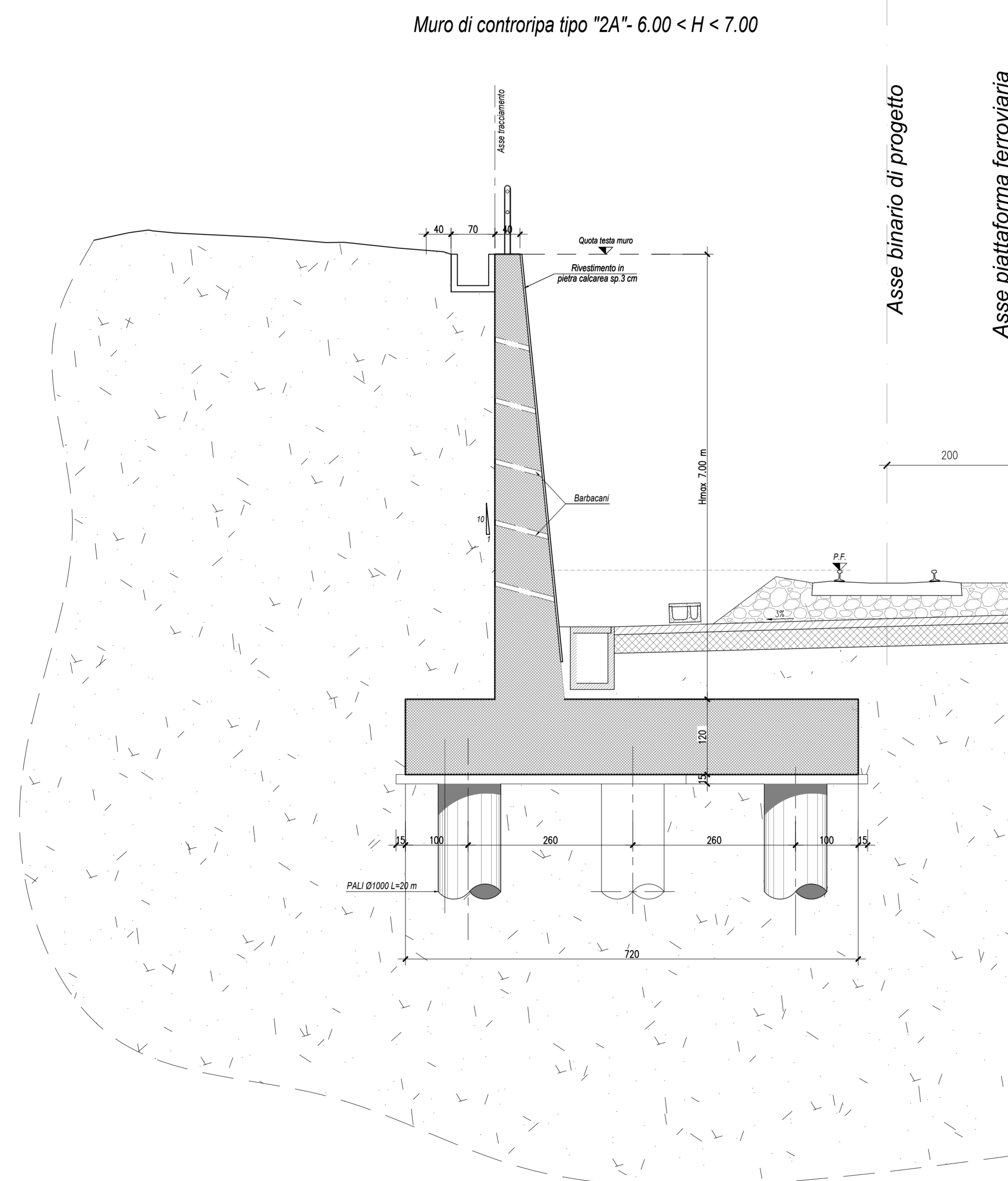
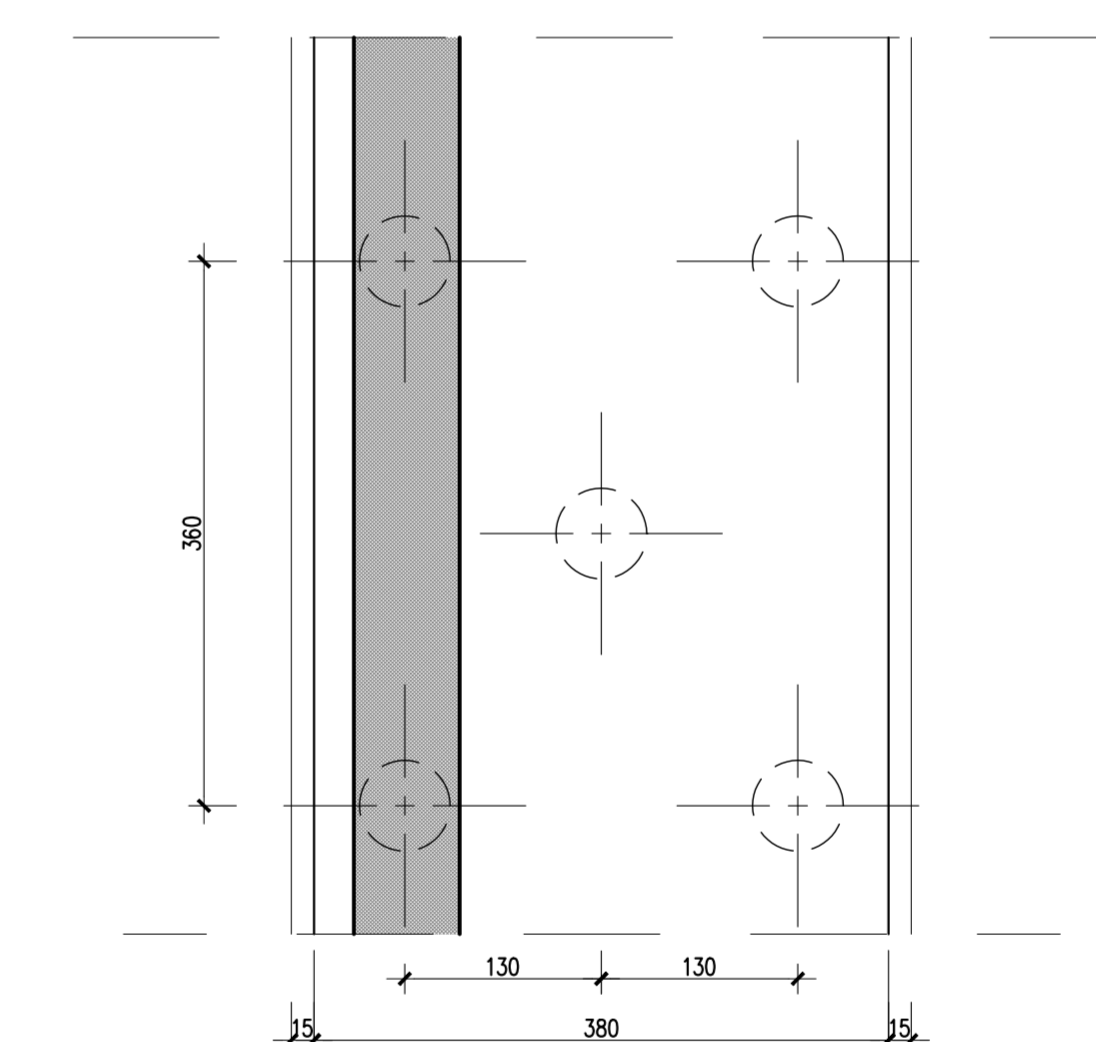
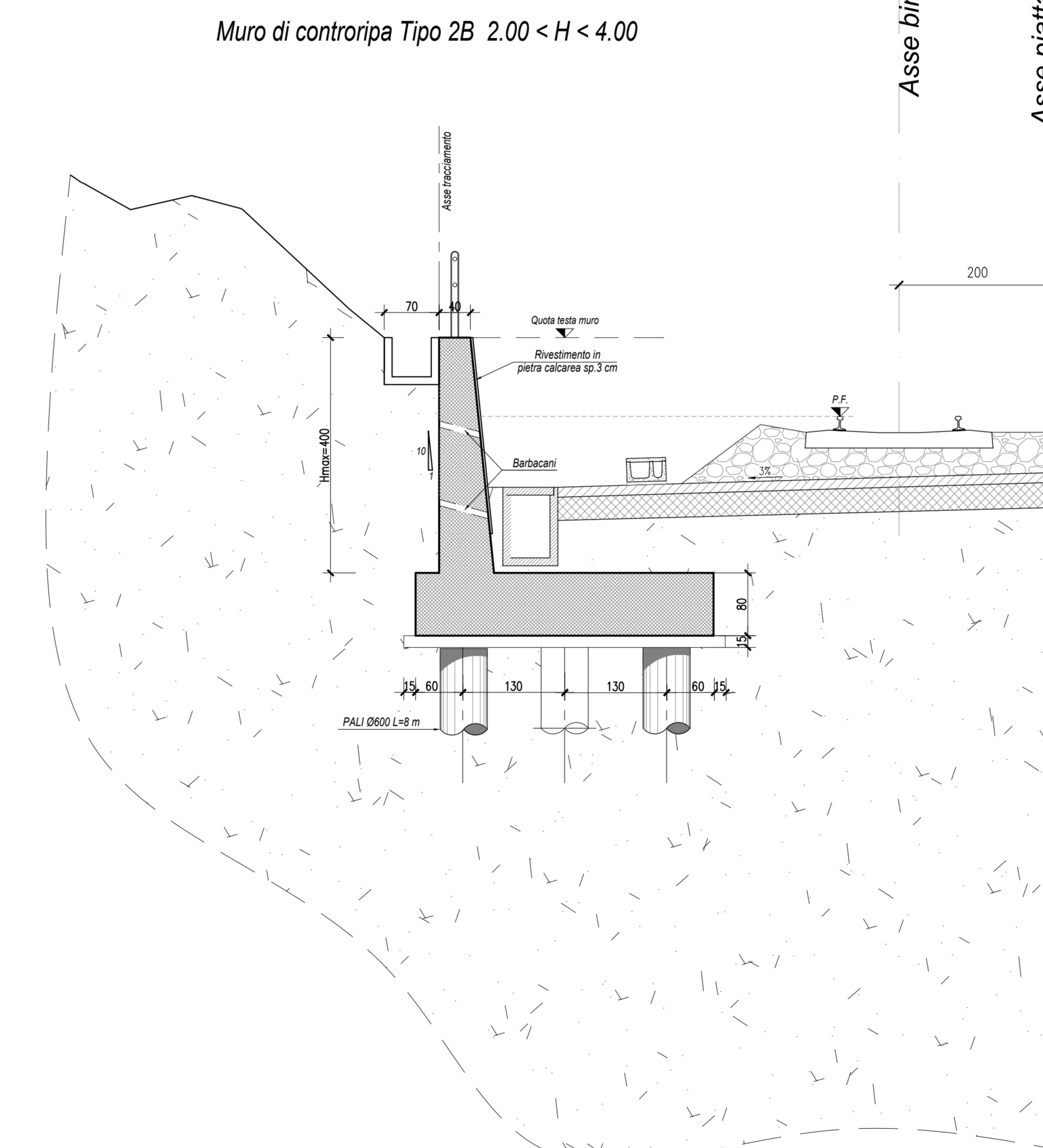
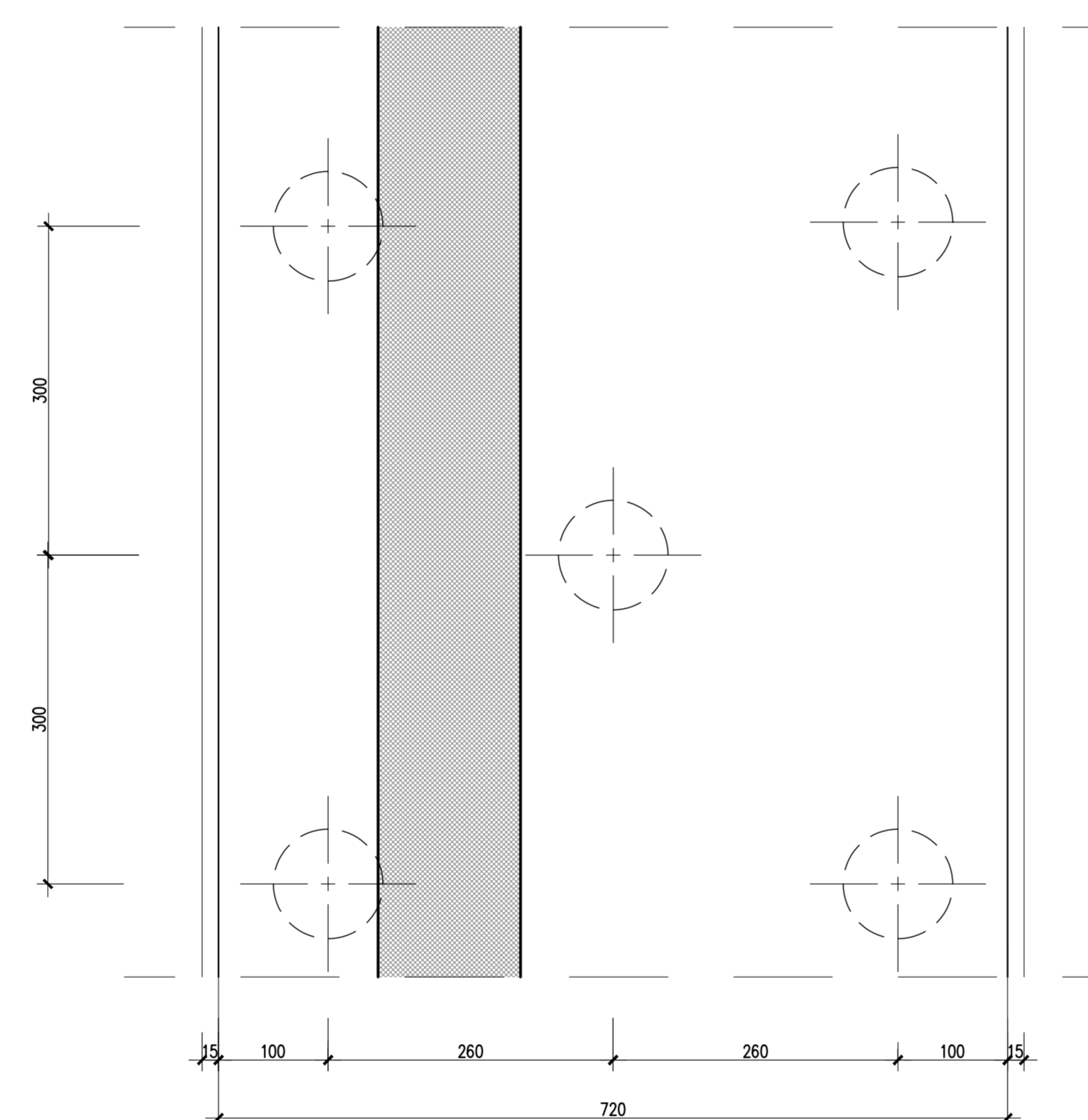


SEZIONI TIPO MURI DI CONTRORIPA-Scala 1:50



	pk da km	a km	Sviluppo (m)	φ pali	L pali (m)
Muro Tipo 2A	0+326.30	0+431.00	104.70	1000	20
Muro Tipo 2B	0+431.00	0+500.00	69.00	600	8



NOTE

Per le norme e le caratteristiche non espressamente richiamate nel presente elaborato, si fa riferimento al Cap. Costr. OO.CC. e relative deroghe.

NOTE GENERALI

PER LE CARATTERISTICHE MATERIALI FARE RIFERIMENTO ALL'ELABORATO IA9700R291TTOC0000001A

COMMITTENTE:



PROGETTAZIONE:



DIREZIONE TECNICA
S.O. PROGETTAZIONE INTEGRATA CENTRO

PROGETTO DI FATTIBILITA' TECNICA ECONOMICA

VELOCIZZAZIONE DELLA LINEA ROMA - PESCARA
RADDOPPIO FERROVIARIO TRATTA SCAFA - MANOPPELLO
(LOTTO 2)

OPERE DI SOSTEGNO - Sezioni tipo
Muri di sostegno - Sezioni tipologiche 5 di 6

SCALA:

1:50

COMMESSA LOTTO FASE ENTE TIPO DOC. OPERA/DISCIPLINA Progr. REV.

IA97 00 R 29 WZ RI0005 005 A

Revis.	Descrizione	Redatto	Data	Verificato	Data	Approvato	Data	Autorizzato	Data
A	Emissione definitiva	P. Luciani	Agosto 2021	F. Pignatelli	Agosto 2021	F. Pignatelli	Agosto 2021	F. Arciani	Agosto 2021