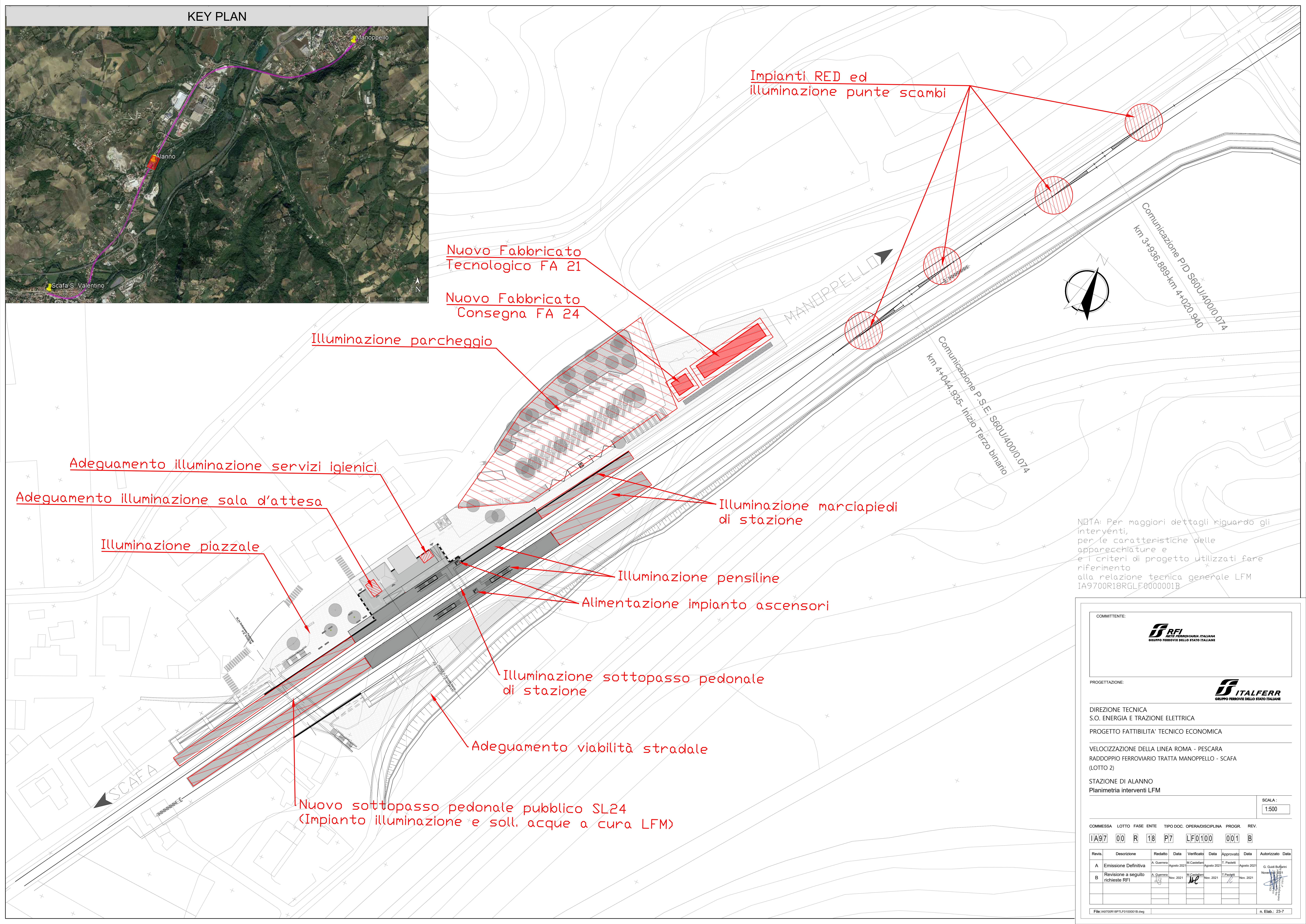
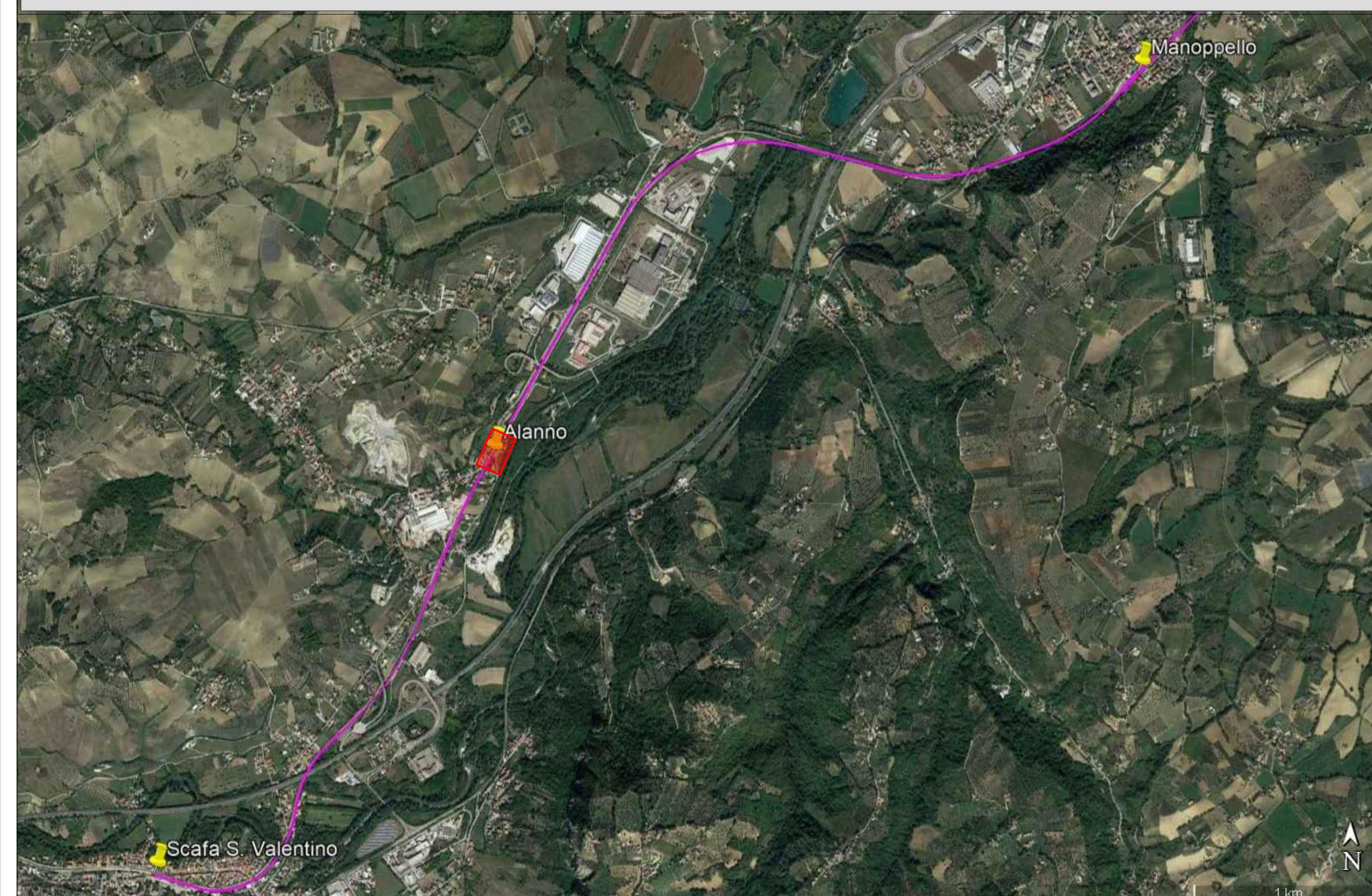


KEY PLAN



Impianti RED ed illuminazione punte scambi

Nuovo Fabbricato Tecnologico FA 21

Nuovo Fabbricato Consegna FA 24

Illuminazione parcheggio

Adeguamento illuminazione servizi igienici

Adeguamento illuminazione sala d'attesa

Illuminazione piazzale

Illuminazione marciapiedi di stazione

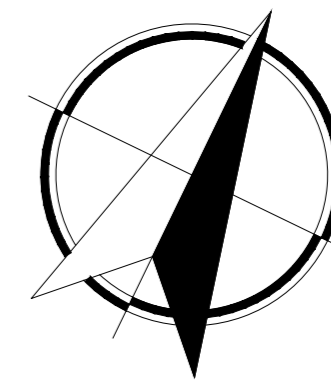
Illuminazione pensiline

Alimentazione impianto ascensori

Illuminazione sottopasso pedonale di stazione

Adeguamento viabilità stradale

Nuovo sottopasso pedonale pubblico SL24 (Impianto illuminazione e soll. acque a cura LFM)



Comunicazione PID S60U400/074
km 3+936.889-km 4+020.940

Comunicazione P.S.E. S60U400/074
km 4+044.935- Inizio Terzo binario

NOTA: Per maggiori dettagli riguardo gli interventi, per le caratteristiche delle apparecchiature e i criteri di progetto utilizzati fare riferimento alla relazione tecnica generale LFM IA9700R18RGLF0000001B

COMMITTENTE:

PROGETTAZIONE:

DIREZIONE TECNICA
S.O. ENERGIA E TRAZIONE ELETTRICA
PROGETTO FATTIBILITA' TECNICO ECONOMICA

VELOCIZZAZIONE DELLA LINEA ROMA - PESCARA
RADDOPPIO FERROVIARIO TRATTA MANOPPELLO - SCAFA
(LOTTO 2)

STAZIONE DI ALANNO
Planimetria interventi LFM

SCALA: 1:500

COMMESSA	LOTTO	FASE	ENTE	TIPO DOC.	OPERA/DISCIPLINA	PROGR.	REV.
IA97	00	R	18	P7	LF01100	001	B

Revis.	Descrizione	Redatto	Data	Verificato	Data	Approvato	Data	Autorizzato	Data
A	Emissione Definitiva	A. Guerreschi	Agosto 2021	M. Castellani	Agosto 2021	T. Paoletti	Agosto 2021	G. Guadagnoli	Novembre 2021
B	Revisione a seguito richieste RFI	A. Guerreschi	Nov. 2021	M. Castellani	Nov. 2021	T. Paoletti	Nov. 2021	G. Guadagnoli	Novembre 2021